

СОГЛАСОВАНО

Директор Департамента образования
Администрации города

Т.Н.Османкина

« 12 » 12 20 13 г.

УТВЕРЖДАЮ

Директор МБОУ СОШ №26

Е.Н.Елисеева

« 12 » 12 20 13 г.

ПАСПОРТ ДОСТУПНОСТИ ¹³
объекта социальной инфраструктуры (ОСИ)

**Муниципального бюджетного общеобразовательного учреждения
средней общеобразовательной школы №26**

1. Общие сведения об объекте

- 1.1. Наименование (вид) объекта: здание дошкольного учреждения
- 1.2. Адрес объекта: Российская Федерация, 628415, Ханты-Мансийский Автономный округ - Югра АО, г. Сургут, ул. Бажова, 7а
- 1.3. Сведения о размещении объекта:
- отдельно стоящее здание 3х этажей, 4493,6 кв.м
 - наличие прилегающего земельного участка (да, нет); да кв.м 10000 кв.м.
- 1.4. Год постройки здания 1983, последнего капитального ремонта -
- 1.5. Дата предстоящих плановых ремонтных работ: текущего - не предусмотрено, капитального: 2016 год.
- 1.6. Название организации (учреждения), (полное юридическое наименование – согласно Уставу, краткое наименование): полное юридическое наименование – согласно Уставу: Муниципальное бюджетное общеобразовательное учреждение средняя общеобразовательная школа №26 краткое наименование: МБОУ СОШ №26
- 1.7. Юридический адрес организации (учреждения) Российская Федерация, 628415, Ханты-Мансийский Автономный округ - Югра АО, г. Сургут, ул. Бажова, 7а
- 1.8. Основание для пользования объектом (оперативное управление, аренда, собственность): оперативное управление
- 1.9. Форма собственности (государственная, негосударственная) - муниципальная
- 1.10. Территориальная принадлежность (федеральная, региональная, муниципальная) муниципальная
- 1.11. Вышестоящая организация (наименование) Департамент образования администрации города
- 1.12. Адрес вышестоящей организации, другие координаты Российская Федерация, 628400, Ханты-Мансийский Автономный округ - Югра АО, г. Сургут, ул. Маяковского 21а

2. Характеристика деятельности организации на объекте

2.1 Сфера деятельности (здравоохранение, образование, социальная защита, физическая культура и спорт, культура, связь и информация, транспорт, жилой фонд, потребительский рынок и сфера услуг, другое)

Дошкольное образование

2.2 Виды оказываемых услуг: образовательные услуги

2.3 Форма оказания услуг: (на объекте, с длительным пребыванием, в т.ч. проживанием, на дому, дистанционно) на объекте

2.4 Категории обслуживаемого населения по возрасту: (дети, взрослые трудоспособного возраста, пожилые; все возрастные категории) все возрастные категории

2.5 Категории обслуживаемых инвалидов: не обслуживаются

2.6 Плановая мощность: посещаемость (количество обслуживаемых в день), вместимость, пропускная способность 344 человек

2.7 Участие в исполнении ИПР инвалида, ребенка-инвалида (да, нет) нет

3. Состояние доступности объекта

3.1 Путь следования к объекту пассажирским транспортом

Маршрут до объекта пассажирским транспортом может осуществляться в 4-х направлениях, вблизи объекта располагаются :

- два остановочных пункта «пр.Мира», с расстоянием до объекта с нечётной стороны пр.Мира - 310 м и проходящими маршрутами - №7, №8, №24, №26, № 12, № 17А, №20, №35А, № 95; с чётной стороны пр. Мира - 270 м, маршруты № 2, № 12, №17, №20, №35;

- остановочный пункт «Камертон», с расстоянием до объекта с чётной стороны ул.Островского – 420 м, маршруты №2, №21, №17;

- два остановочных пункта «Центральный рынок» с нечётной стороны ул. Островского – 300м и проходящими маршрутами №21, №53; с чётной стороны пр.Мира – 400 м, маршруты №12, №20, №35, №53.

Переход через проезжую часть возможен через пешеходные переходы, оснащённые светофорами без таймеров, которые расположены вблизи каждой остановки.

(Наличие адаптированного пассажирского транспорта к объекту)

- на маршрутах №2, №8, №26 - задействованы низкопольные автобусы - адаптированные для перевозки маломобильных групп населения.

- маршруты №12, №17, 17А, №20, №35, №35А, №53, №95 – обслуживаются подвижным составом категории М2 в режиме маршрутного такси.

3.2. Путь к объекту от ближайшей остановки пассажирского транспорта:

3.2.1. Расстояние до объекта от остановки транспорта - четная сторона – 270 м, нечетная сторона – 310 м.

3.2.2. Время движения (пешком) - четная сторона, 270м - 3 мин. (быстрый шаг); 4 мин. (медленный шаг)., нечетная сторона – 310 м, - 5мин. (быстрый шаг); 6 мин. (медленный шаг).

3.2.3 Наличие выделенного от проезжей части пешеходного пути (да, нет) да

3.2.4 Перекрестки: нерегулируемые; регулируемые, со звуковой сигнализацией, таймером; нет регулируемые: со звуковой сигнализацией, таймером

3.2.5 Информация на пути следования к объекту: *акустическая, тактильная, визуальная; нет*

3.2.6 Перепады высоты на пути: *есть, нет (перепады высоты существуют)*.

Их обустройство для инвалидов на коляске: *да, нет (нет)*

3.3 Организация доступности объекта для инвалидов – форма обслуживания*

№ п/п	Категория инвалидов (вид нарушения)	Вариант организации доступности объекта (формы обслуживания)*
1.	Все категории инвалидов и МГН	«ВНД»
	<i>в том числе инвалиды:</i>	
2	передвигающиеся на креслах-колясках	«ВНД»
3	с нарушениями опорно-двигательного аппарата	«ВНД»
4	с нарушениями зрения	«ВНД»
5	с нарушениями слуха	«ВНД»
6	с нарушениями умственного развития	«ВНД»

3.4 Состояние доступности основных структурно-функциональных зон

№ п/п	Основные структурно-функциональные зоны	Состояние доступности, в том числе для основных категорий инвалидов**
1	Территория, прилегающая к зданию (участок)	ВНД
2	Вход (входы) в здание	ВНД
3	Путь (пути) движения внутри здания (в т.ч. пути эвакуации)	ВНД
4	Зона целевого назначения здания (целевого посещения объекта)	ВНД
5	Санитарно-гигиенические помещения	ВНД
6	Система информации и связи (на всех зонах)	ВНД
7	Пути движения к объекту (от остановки транспорта)	ДЧ-И

3.5. Итоговое заключение о состоянии доступности ОСИ: *физическая доступность для всех категорий инвалидов временно недоступна (ВНД), кроме путей движения к объекту. Пути движения к объекту: физическая доступность для категорий инвалидов доступна частично избирательно (ДЧ-И) (доступно для категорий граждан с нарушением слуха, с нарушением умственного развития).*

4. Управленческое решение (проект)

4.1. Рекомендации по адаптации основных структурных элементов объекта:

№ п \ п	Основные структурно-функциональные зоны объекта	Рекомендации по адаптации объекта (вид работы)*
1	Территория, прилегающая к зданию (участок)	Текущий ремонт
2	Вход (входы) в здание	Текущий ремонт
3	Путь (пути) движения внутри здания (в т.ч. пути эвакуации)	Капитальный ремонт
4	Зона целевого назначения здания (целевого посещения объекта)	Текущий ремонт
5	Санитарно-гигиенические помещения	Капитальный ремонт
6	Система информации на объекте (на всех зонах)	Текущий ремонт
7	Пути движения к объекту (от остановки транспорта)	Текущий ремонт
8.	Все зоны и участки	Текущий ремонт

4.2. Период проведения работ в рамках исполнения: муниципальная программа «Доступная среда города Сургута» 2014-2020 г.

4.3 Ожидаемый результат (по состоянию доступности) после выполнения работ по адаптации: обеспечение оптимальной доступности объекта для посещения МГН.

Оценка результата исполнения программы, плана (по состоянию доступности): объект временно недоступен.

4.4. Для принятия решения требуется, не требуется (*нужное подчеркнуть*): согласование с вышестоящей организацией (собственником объекта), согласование с потребителем (с общественными организациями).

4.4.1. согласование на Комиссии _____
(*наименование Комиссии по координации деятельности в сфере обеспечения доступной среды жизнедеятельности для инвалидов и других МГН*)

4.4.2. согласование работ с надзорными органами (*в сфере проектирования и строительства, архитектуры, охраны памятников, другое - указать*)

4.4.3. техническая экспертиза; разработка проектно-сметной документации;

4.4.4. согласование с вышестоящей организацией (собственником объекта);

4.4.5. согласование с общественными организациями инвалидов: руководитель региональной общественной организации инвалидов по зрению «Тифлопуть» - Филатов С. И., руководитель регионального общественного движения инвалидов – колясочников ХМАО-Югры «Преобразование» - Богатый В. Г.

4.4.6. другое: _____.

Имеется заключение уполномоченной организации о состоянии доступности объекта (*наименование документа и выдавшей его организации, дата*), прилагается : _____.

4.7. Информация может быть размещена (обновлена) на Карте или сайте – окружная территориальная информационная система ХМАО-Югры раздел «Доступная среда»

5. Особые отметки

Паспорт сформирован на основании:

1. Анкеты (информации об объекте) от «18» ноября 2013 г.,
2. Акта обследования объекта: акт от «18» ноября 2013 г.
3. Результаты обследования комиссии от «18» ноября 2013г.

Паспорт согласован рабочей группой при Координационном совете по делам инвалидов при Администрации г. Сургута (протокол №1 от 29.04.2015г.)

6

УТВЕРЖДАЮ
Директор МБОУ СОШ №26
Е.Н.Елисеева
« 18 » 11 20 13 г.

АНКЕТА

(информация об объекте социальной инфраструктуры)
К ПАСПОРТУ ДОСТУПНОСТИ ОСИ
Муниципального бюджетного общеобразовательного учреждения
средней общеобразовательной школы №26

1. Общие сведения об объекте

1. Наименование (вид) объекта: здание дошкольного учреждения
2. Адрес объекта: Российская Федерация, 628415, Ханты-Мансийский автономный округ - Югра АО, г. Сургут, ул. Бажова, 7а
3. Сведения о размещении объекта:
отдельно стоящее здание 3х этажей, 4493,6 кв.м
наличие прилегающего земельного участка (да, нет); да кв.м 10000 кв.м.
4. Год постройки здания 1983, последнего капитального ремонта -
5. Дата предстоящих плановых ремонтных работ: текущего - не предусмотрено, капитального: 2016 год.
6. Название организации (учреждения), (полное юридическое наименование – согласно Уставу, краткое наименование): полное юридическое наименование согласно Уставу: Муниципальное бюджетное общеобразовательное учреждение средняя общеобразовательная школа №26 краткое наименование: МБОУ СОШ №26
7. Юридический адрес организации (учреждения) Российская Федерация, 628415, Ханты-Мансийский Автономный округ - Югра АО, г. Сургут, ул. Бажова, 7а
8. Основание для пользования объектом (оперативное управление, аренда, собственность): оперативное управление
9. Форма собственности (государственная, негосударственная) - муниципальная
10. Территориальная принадлежность (федеральная, региональная, муниципальная) муниципальная
11. Вышестоящая организация (наименование) Департамент образования администрации города
12. Адрес вышестоящей организации, другие координаты Российская Федерация, 628400, Ханты-Мансийский Автономный округ - Югра АО, г. Сургут, ул. Маяковского 21а

2. Характеристика деятельности организации на объекте

2.1 Сфера деятельности (здравоохранение, образование, социальная защита, физическая культура и спорт, культура, связь и информация, транспорт, жилой фонд, потребительский рынок и сфера услуг, другое)

Дошкольное образование

2.2 Виды оказываемых услуг: образовательные услуги

2.3 Форма оказания услуг: (на объекте, с длительным пребыванием, в т.ч. проживанием, на дому, дистанционно) на объекте

2.4 Категории обслуживаемого населения по возрасту: (дети, взрослые, трудоспособного возраста, пожилые; все возрастные категории) все возрастные категории

2.5 Категории обслуживаемых инвалидов: не обслуживаются

2.6 Плановая мощность: посещаемость (количество обслуживаемых в день), вместимость, пропускная способность 344 человек

2.7 Участие в исполнении ИПР инвалида, ребенка-инвалида (да, нет) нет

3. Состояние доступности объекта для инвалидов и других маломобильных групп населения (МГН)

3.1 Путь следования к объекту пассажирским транспортом

Маршрут до объекта пассажирским транспортом может осуществляться в 4-х направлениях, вблизи объекта располагаются :

- два остановочных пункта «пр.Мира», с расстоянием до объекта с нечётной стороны пр.Мира - 310 м и проходящими маршрутами - №7, №8, №24, №26, № 12, № 17А, №20, №35А, № 95; с чётной стороны пр. Мира - 270 м, маршруты № 2, № 12, №17, №20, №35;

- остановочный пункт «Камертон», с расстоянием до объекта с чётной стороны ул.Островского – 420 м, маршруты №2, №21, №17;

- два остановочных пункта «Центральный рынок» с нечётной стороны ул. Островского – 300м и проходящими маршрутами №21, №53; с чётной стороны пр.Мира – 400 м, маршруты №12, №20, №35, №53.

Переход через проезжую часть возможен через пешеходные переходы, оснащённые светофорами без таймеров, которые расположены вблизи каждой остановки.

(Наличие адаптированного пассажирского транспорта к объекту)

- на маршрутах №2, №8, №26 - задействованы низкопольные автобусы - адаптированные для перевозки маломобильных групп населения.

- маршруты №12, №17, 17А, №20, №35, №35А, №53, №95 – обслуживаются подвижным составом категории М2 в режиме маршрутного такси.

3.2. Путь к объекту от ближайшей остановки пассажирского транспорта:

3.2.1. Расстояние до объекта от остановки транспорта - четная сторона – 270 м, нечетная сторона – 310 м.

3.2.2. Время движения (пешком) - четная сторона, 270м - 3 мин. (быстрый шаг); 4 мин. (медленный шаг);, нечетная сторона – 310 м, - 5мин. (быстрый шаг); 6 мин. (медленный шаг).

3.2.3 Наличие выделенного от проезжей части пешеходного пути (*да, нет*) да

3.2.4 Перекрестки: *нерегулируемые; регулируемые, со звуковой сигнализацией, таймером; нет регулируемые: со звуковой сигнализацией, таймером*

3.2.5 Информация на пути следования к объекту: *акустическая, тактильная, визуальная; нет*

3.2.6 Перепады высоты на пути: *есть, нет (перепады высоты существуют).*

Их обустройство для инвалидов на коляске: *да, нет (нет)*

3.3 Организация доступности объекта для инвалидов – форма обслуживания*

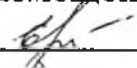
№ п/п	Категория инвалидов (вид нарушения)	Вариант организации доступности объекта (формы обслуживания)*
1.	Все категории инвалидов и МГН	«ВНД»
	<i>в том числе инвалиды:</i>	

2	передвигающиеся на креслах-колясках	«ВНД»
3	с нарушениями опорно-двигательного аппарата	«ВНД»
4	с нарушениями зрения	«ВНД»
5	с нарушениями слуха	«ВНД»
6	с нарушениями умственного развития	«ВНД»

4. Управленческое решение (предложения по адаптации основных структурных элементов объекта)

№ п/п	Основные структурно-функциональные зоны объекта	Рекомендации по адаптации объекта (вид работы)*
1	Территория, прилегающая к зданию (участок)	Текущий ремонт
2	Вход (входы) в здание	Текущий ремонт
3	Путь (пути) движения внутри здания (в т.ч. пути эвакуации)	Капитальный ремонт
4	Зона целевого назначения здания (целевого посещения объекта)	Текущий ремонт
5	Санитарно-гигиенические помещения	Капитальный ремонт
6	Система информации на объекте (на всех зонах)	Текущий ремонт
7	Пути движения к объекту (от остановки транспорта)	Текущий ремонт
8.	Все зоны и участки	Текущий ремонт

*- указывается один из вариантов (видов работ): не нуждается; ремонт (текущий, капитальный); индивидуальное решение с ТСР; технические решения невозможны – организация альтернативной формы обслуживания

Размещение информации на Карте доступности субъекта РФ согласовано
 Елисеева Елена Николаевна, директор МБОУ СОШ №26; 32-95-62
 (подпись, Ф.И.О., должность; координаты для связи уполномоченного представителя объекта)

УТВЕРЖДАЮ
Директор МБОУ СОШ №26
Е.Н. Елисеева
« 18 » 11 20 13 г.

АКТ ОБСЛЕДОВАНИЯ
объекта социальной инфраструктуры
К ПАСПОРТУ ДОСТУПНОСТИ ОСИ
Муниципального бюджетного общеобразовательного учреждения средней
общеобразовательной школы №26

Муниципальное образование
городской округ г. Сургут

« 18 » 11 20 13 г.

1. Общие сведения об объекте

- 1.1. Наименование (вид) объекта: здание дошкольного учреждения
- 1.2. Адрес объекта: Российская Федерация, 628415, Ханты-Мансийский Автономный округ - Югра АО, г. Сургут, ул. Бажова, 7а
- 1.3. Сведения о размещении объекта:
- отдельно стоящее здание 3х этажей, 4493,6 кв.м
- ~~на~~ прилегающего земельного участка (да, нет); да кв.м 10000 кв.м.
- 1.4. Год постройки здания 1983, последнего капитального ремонта -
- 1.5. Дата предстоящих плановых ремонтных работ: текущего - не предусмотрено.
~~капитального:~~ 2016 год.
- 1.6. Название организации (учреждения), (полное юридическое наименование – согласно Уставу, краткое наименование): полное юридическое наименование – согласно Уставу: Муниципальное бюджетное общеобразовательное учреждение средняя общеобразовательная школа №26 краткое наименование: МБОУ СОШ №26
- 1.7. Юридический адрес организации (учреждения) Российская Федерация, 628415, Ханты-Мансийский Автономный округ - Югра АО, г. Сургут, ул. Бажова, 7а
- 1.8. Основание для пользования объектом (оперативное управление, аренда, собственность): оперативное управление
- 1.9. Форма собственности (государственная, негосударственная) - муниципальная
- 1.10. Территориальная принадлежность (федеральная, региональная, муниципальная) муниципальная
- 1.11. Вышестоящая организация (наименование) Департамент образования администрации города
- 1.12. Адрес вышестоящей организации, другие координаты Российская Федерация, 628400, Ханты-Мансийский Автономный округ - Югра АО, г. Сургут, ул. Маяковского 21а

2. Характеристика деятельности организации на объекте

Дополнительная информация: образовательная деятельность МБОУ СОШ №26 осуществляется в соответствии с лицензией на право ведения образовательной деятельности от 20 июня 2011 года, регистрационный № 236, выданной Службой по контролю и надзору в сфере образования Ханты-Мансийского автономного округа – Югры.

На дошкольном отделении реализуется программа дошкольного образования. Сроки реализации соответствуют нормативным требованиям. Спрос на образовательные услуги, предоставляемые дошкольным отделением, на достаточно высоком уровне. Выпускники дошкольного отделения имеют возможность получить образование на ступени начального общего образования.

3. Состояние доступности объекта

3.1 Путь следования к объекту пассажирским транспортом

Маршрут до объекта пассажирским транспортом может осуществляться в 4-х направлениях, вблизи объекта располагаются :

- два остановочных пункта «пр.Мира», с расстоянием до объекта с нечётной стороны пр. Мира - 310 м и проходящими маршрутами - №7, №8, №24, №26, № 12, № 17А, №20, №35А, № 95; с чётной стороны пр. Мира - 270 м, маршруты № 2, № 12, №17, №20, №35;

- остановочный пункт «Камертон», с расстоянием до объекта с чётной стороны ул.Островского – 420 м, маршруты №2, №21, №17;

- два остановочных пункта «Центральный рынок» с нечётной стороны ул. Островского – 300м и проходящими маршрутами №21, №53; с чётной стороны пр.Мира – 400 м, маршруты №12, №20, №35, №53.

Переход через проезжую часть возможен через пешеходные переходы, оснащённые светофорами без таймеров, которые расположены вблизи каждой остановки.

(Наличие адаптированного пассажирского транспорта к объекту)

- на маршрутах №2, №8, №26 - задействованы низкопольные автобусы - адаптированные для перевозки маломобильных групп населения.

- маршруты №12, №17, 17А, №20, №35, №35А, №53, №95 – обслуживаются подвижным составом категории М2 в режиме маршрутного такси.

3.2 Путь к объекту от ближайшей остановки пассажирского транспорта:

3.2.1. Расстояние до объекта от остановки транспорта - четная сторона – 270 м, нечетная сторона – 310 м.

3.2.2. Время движения (пешком) - четная сторона, 270м - 3 мин. (быстрый шаг); 4 мин. (медленный шаг), нечетная сторона – 310 м, - 5мин. (быстрый шаг); 6 мин. (медленный шаг).

3.2.3 Наличие выделенного от проезжей части пешеходного пути (да, нет) да

3.2.4 Перекрестки: нерегулируемые; регулируемые, со звуковой сигнализацией, таймером; нет регулируемые: со звуковой сигнализацией, таймером

3.2.5 Информация на пути следования к объекту: *акустическая, тактильная, визуальная*; нет

3.2.6 Перепады высоты на пути: *есть, нет (перепады высоты существуют)*. Их обустройство для инвалидов на коляске: *да, нет (нет)*

3.3 Организация доступности объекта для инвалидов – форма обслуживания*

№ п/п	Категория инвалидов (вид нарушения)	Вариант организации доступности объекта (формы обслуживания)*
1.	Все категории инвалидов и МГН	«ВНД»
	<i>в том числе инвалиды:</i>	
2	передвигающиеся на креслах-колясках	«ВНД»
3	с нарушениями опорно-двигательного аппарата	«ВНД»
4	с нарушениями зрения	«ВНД»
5	с нарушениями слуха	«ВНД»
6	с нарушениями умственного развития	«ВНД»

3.4 Состояние доступности основных структурно-функциональных зон

№ п/п	Основные структурно-функциональные зоны	Состояние доступности, в том числе для основных категорий инвалидов**
1	Территория, прилегающая к зданию (участок)	ВНД
2	Вход (входы) в здание	ВНД
3	Путь (пути) движения внутри здания (в т.ч. пути эвакуации)	ВНД
4	Зона целевого назначения здания (целевого посещения объекта)	ВНД
5	Санитарно-гигиенические помещения	ВНД
6	Система информации и связи (на всех зонах)	ВНД
7	Пути движения к объекту (от остановки транспорта)	ДЧ-И

3.5. Итоговое заключение о состоянии доступности ОСИ: физическая доступность для всех категорий инвалидов временно недоступна (ВНД), кроме путей движения к объекту. Пути движения к объекту: физическая доступность для категорий инвалидов доступна частично избирательно (ДЧ-И) (доступно для категорий граждан с нарушением слуха, с нарушением умственного развития).

4. Управленческое решение (проект)

4.1. Рекомендации по адаптации основных структурных элементов объекта:

№ п/п	Основные структурно-функциональные зоны объекта	Рекомендации по адаптации объекта (вид работы)*
1	Территория, прилегающая к зданию (участок)	Текущий ремонт
2	Вход (входы) в здание	Текущий ремонт
3	Путь (пути) движения внутри здания (в т.ч. пути эвакуации)	Капитальный ремонт
4	Зона целевого назначения здания (целевого посещения объекта)	Текущий ремонт
5	Санитарно-гигиенические помещения	Капитальный ремонт
6	Система информации на объекте (на всех зонах)	Текущий ремонт
7	Пути движения к объекту (от остановки транспорта)	Текущий ремонт
8.	Все зоны и участки	Текущий ремонт

4.2. Период проведения работ в рамках исполнения: муниципальная программа «Доступная среда города Сургута» 2014-2020 г.

4.3 Ожидаемый результат (по состоянию доступности) после выполнения работ по адаптации: обеспечение оптимальной доступности объекта для посещения МГН.

Оценка результата исполнения программы, плана (по состоянию доступности): объект временно недоступен.

4.4. Для принятия решения требуется, не требуется (нужное подчеркнуть): согласование с вышестоящей организацией (собственником объекта), согласование с потребителем (с общественными организациями).

4.4.1. согласование на Комиссии _____
(наименование Комиссии по координации деятельности в сфере обеспечения доступной среды жизнедеятельности для инвалидов и других МГН)

4.4.2. согласование работ с надзорными органами (в сфере проектирования и строительства, архитектуры, охраны памятников, другое - указать)

4.4.3. техническая экспертиза; разработка проектно-сметной документации;

4.4.4. согласование с вышестоящей организацией (собственником объекта);

4.4.5. согласование с общественными организациями инвалидов: руководитель региональной общественной организации инвалидов по зрению «Тифлопуть» - Флятов С. И., руководитель регионального общественного движения инвалидов - колясочников ХМАО-Югры «Преобразование» - Богатый В. Г.

4.4.6. другое: _____.

Имеется заключение уполномоченной организации о состоянии доступности объекта (наименование документа и выдавшей его организации, дата), прилагается : _____ -

4.7. Информация может быть размещена (обновлена) на Карте или сайте – окружная территориальная информационная система ХМАО-Югры раздел «Доступная среда» (наименование сайта, портала)

5. Особые отметки

ПРИЛОЖЕНИЯ:

Результаты обследования:

- | | |
|--|---------|
| 1. Территории, прилегающей к объекту | на 1 л. |
| 2. Входа (входов) в здание | на 2 л. |
| 3. Путей движения в здании | на 2 л. |
| 4. Зоны целевого назначения объекта | на 2 л. |
| 5. Санитарно-гигиенических помещений | на 2 л. |
| 6. Системы информации (и связи) на объекте | на 2 л. |

Руководитель
рабочей группы:

Директор МБОУ СОШ №26

Е.Н. Елисеева


(Подпись)

Члены рабочей группы:

В том числе:

Ведущий инженер отдела эксплуатации и обеспечения безопасности Департамента образования Администрации города

Арсанбекова Т.В.


(Подпись)

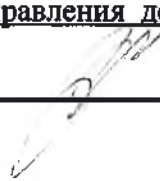
Начальник архитектурно-планировочного отдела Департамента архитектуры и градостроительства Администрации города –

Лесникова О.А.


(Подпись)

Ведущий инженер отдела по работе и содержанию автомобильных дорог дорожно-транспортного управления департамента городского хозяйства Администрации города –

Самаркин В.В.


(Подпись)

представители общественных организаций инвалидов:

Руководитель региональной общественной организации инвалидов по зрению «Тифлопуть»
Филатов С.И.


(Подпись)

Директор Сургутского филиала Регионального общественного движения инвалидов
колясочников ХМАО-Югры «Преобразование» -

Богатый В. Г.


не уместован в обсуждении

(Подпись)

представители организации, расположенной на объекте:

Зам. директора по АХР МБОУ СОШ №26 -

Сафронова М.М.


(Подпись)

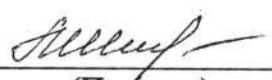
Зам. Директора по УВР МБОУ СОШ №26 -

Клименко С.П.


(Подпись)

Зам.директора по УВР МБОУ СОШ №26 -

Ширяева Е.В.


(Подпись)

I Результаты обследования:

**1. Территории, прилегающей к зданию (участка)
МБОУ СОШ №26, ул. Бажова, 7а (здание детского сада)**

Наименование объекта, адрес

Наименование функционально-планировочного элемента	Наличие элемента			Выявленные нарушения и замечания		Работы по адаптации объектов	
	есть/ нет	№ на плане	№ фото	Содержание	Значимо для инвалида (категория)	Содержание	Виды работ
Вход (входы) на территорию	Есть	№1,2	№1, 2	Отсутствие информации	все	Оборудовать элементами информации	Текущий ремонт
Путь (пути) движения на территории	Есть	№3	№3	Отсутствует место отдыха, информационная поддержка на всём пути движения МГН, предупредительная тактильная полоса за 0,8 м до объекта информации	все	Обеспечить место отдыха, информационную поддержку. Выполнить ремонт дорожного покрытия. Обеспечить предупредительную тактильную полосу.	Текущий ремонт
Автостоянка и парковка	Нет	-		Отсутствуют выделенные места для парковки автотранспорта инвалидов, горизонтальные и вертикальные знаки, обозначающие места автостоянки автотранспорта инвалидов; отсутствует разметка места парковки.	К	Выделить и оборудовать парковочные места для инвалидов на расстоянии не более 50 м от входа в здание с установкой специальных горизонтальных и вертикальных знаков; выделить разметку места парковки.	Текущий ремонт

<p>ОБЩИЕ требования к зоне</p>		<p>Отсутствует место отдыха, информационная поддержка на всём пути движения МГН, предупредительная тактильная полоса за 0,8 м до объекта информации. 1 и последняя ступени не окрашены контрастной окраской, отсутствует закругление ступеней, нет кнопки вызова. Отсутствуют выделенные места для парковки автотранспорта инвалидов, горизонтальные и вертикальные знаки, обозначающие места автостоянки автотранспорта инвалидов; отсутствует разметка места парковки.</p>	<p>Все (С, К)</p>	<p>Обеспечить место отдыха, информационную поддержку. Выполнить ремонт дорожного покрытия. Обеспечить предупредительную тактильную полосу. Оборудовать 1 и последнюю ступени контрастной окраской, выполнить закругление ступеней, установить кнопку вызова. Выделить и оборудовать парковочные места для инвалидов на расстоянии не более 50 м от входа в здание с установкой специальных горизонтальных и вертикальных знаков; выделить разметку места парковки</p>	<p>Текущий ремонт</p>
------------------------------------	--	--	-------------------	---	-----------------------

II Заключение по зоне:

Наименование структурно-функциональной зоны	Состояние доступности* (к пункту 3.4 Акта обследования ОСИ)	Приложение		Рекомендации по адаптации (вид работы)** к пункту 4.1 Акта обследования ОСИ
		№ на плане	№ фото	
Территория, прилегающая к зданию (участок)	ВНД	№1, №2, №3		Текущий ремонт

Комментарий к заключению: отсутствует доступ на объект инвалидов и МГН.

Приложение 2
к Акту обследования ОСИ к паспорту
доступности ОСИ

№ 2

от « 18 » 11 20 13 г.

I Результаты обследования:**2. Входа (входов) в здание**МБОУ СОШ №26, ул. Бажова, 7а (здание детского сада)

Наименование объекта, адрес

Наименование функционально-планировочного элемента	Наличие элемента			Выявленные нарушения и замечания		Работы по адаптации объектов	
	есть/ нет	№ на плане	№ фото	Содержание	Значимо для инвалида (категория)	Содержание	Виды работ
Лестница (наружная)	Есть	№4	№4	Нет дополнительных поручней, отсутствует закругление и окраска ступеней контрастной окраской. Отсутствует тактильная предупреждающая информация за 0,8 м от лестницы; перила должны выступать на 0,3 м.	О, С, Г, У	Оборудовать дополнительными поручнями, выполнить закругление ступеней, первую и последнюю ступени окрасить контрастной окраской, Оборудовать тактильной предупреждающей информацией, выступающими перилами.	Текущий ремонт
Пандус (наружный)	Нет	-	-	Отсутствует	К, О	Оборудовать пандусом	Текущий ремонт
Входная площадка (перед дверью)	Есть	№6	№6	Отсутствует акустические, тактильные, визуальные средства, элементы информации об объекте	все	Установка тактильных направляющих, акустических и визуальных элементов, информационных табло	Текущий ремонт
Дверь (входная)	Есть	№7	№7	Отсутствуют дверные фиксаторы, опознавательные знаки	С, О, К	Оборудовать дверными фиксаторами, опознавательными знаками	Текущий ремонт
Тамбур	Есть	№8	№8	Отсутствует акустические, тактильные, визуальные	Г, К, У, О	Установка тактильных направляющих, акустических и	Текущий ремонт

				средства, элементы информации об объекте		визуальных элементов, информационных табло	
				Отсутствует акустические, тактильные, визуальные средства, элементы информации об объекте. Нет дополнительных поручней, отсутствует закругление и окраска ступеней контрастной окраской, дверные фиксаторы. Отсутствуют опознавательные знаки. Отсутствует пандус.	О, С, К, У	Установка тактильных направляющих, акустических и визуальных элементов, информационных табло. Оборудовать пандусом, дополнительными поручнями, выполнить закругление ступеней, первую и последнюю ступени окрасить контрастной окраской. Установить дверные фиксаторы, опознавательные знаки.	Текущий ремонт
ОБЩИЕ требования к зоне							

II Заключение по зоне:

Наименование структурно-функциональной зоны	Состояние доступности* (к пункту 3.4 Акта обследования ОСИ)	Приложение		Рекомендации по адаптации (вид работы)** к пункту 4.1 Акта обследования ОСИ
		№ на плане	№ фото	
Вход (входы) в здание	ВНД	№4,6,7,8		Текущий ремонт

Комментарий к заключению: отсутствует доступ на объект инвалидов и МГН.

I Результаты обследования:

**3. Пути (путей) движения внутри здания (в т. ч. путей эвакуации)
МБОУ СОШ №26, ул. Бажова, 7а (здание детского сада)**

Наименование объекта, адрес

Наименование функционально-планировочного элемента	Наличие элемента			Выявленные нарушения и замечания		Работы по адаптации объектов	
	есть/ нет	№ на плане	№ фото	Содержание	Значимо для инвалида (категория)	Содержание	Виды работ
Коридор (вестибюль, зона ожидания, галерея, балкон)	Есть	№9	№9	Отсутствуют тактильные, визуальные и акустические средства, поручни вдоль стен, элементы информации	С, Г	Установка тактильных направляющих, и визуальных элементов, информационных табло, поручней вдоль стен	Текущий ремонт
Лестница (внутри здания) в вестибюле	Есть	№10	№10	Отсутствуют закругление и окраска ступеней контрастной краской, поручни, специализированный подъемник, тактильная полоса за 0,6 м перед лестницей	С, О	Выполнить закругление ступеней, первую и последнюю ступени окрасить контрастной краской, оборудовать поручнями, специализированным подъемником, тактильной полосой перед лестницей за 0,6 м.	Капитальный ремонт
Пандус (внутри здания)	Нет	-	-	Отсутствуют поручни, пандус	К, О	Оборудовать поручнями и пандусом	Текущий ремонт
Лифт пассажирский (или подъемник)	Нет	-	-	-	-	-	-
Дверь	Есть	№12	№12	Имеются пороги, доводчики. Отсутствуют	Все	Понижение высоты порога, установка фиксаторов,	Текущий ремонт

				информирующ ие обозначения рядом с дверью, противоударна я полоса.		информирующих обозначений рядом с дверью, противоударных полос.	
Пути эвакуации (в т. ч. зоны безопасности)	Есть	№10	№10	Отсутствует пандус, поручни вдоль стен; акустические, тактильные, визуальные средства, элементы информации.	К, О, С	Оборудовать специализирован ным подъемником, поручнями. Установка тактильных направляющих, и визуальных элементов, информационных табло	Текущий ремонт
Лестница (внутри здания) по путям к эвакуационному выходу	Есть	№11	№11	Отсутствует пандус, поручни, подъемник тактильная, визуальная информация	К, О, С	Оборудовать пандусом, поручнями, подъемником, тактильной, визуальной информацией	Капиталь ный ремонт
ОБЩИЕ требования к зоне				Отсутствуют тактильные, визуальные и акустические средства, поручни вдоль стен, элементы информации; закругление и окраска ступеней контрастной краской, поручни, специализиров анный подъемник; тактильная полоса за 0,6 м перед лестницей. Не соответствуют ширина высота порога, отсутствуют дверные фиксаторы; отсутствует пандус. Отсутствуют информирующ ие обозначения рядом с	С, Г, К, О	Установка тактильной и визуальной информация, поручней, пандуса внутри здания; окрасить 1 и последнюю ступени контрастной окраской, установить специализирован ный подъемник,обору довать тактильной полосой перед лестницей за 0,6 м. Понижение высоты порога, установка фиксаторов, информирующих обозначений рядом с дверью, противоударных полос.	Капиталь ный ремонт

				дверью, противоударная полоса.			
--	--	--	--	--------------------------------------	--	--	--

II Заключение по зоне:

Наименование структурно-функциональной зоны	Состояние доступности* (к пункту 3.4 Акта обследования ОСИ)	Приложение		Рекомендации по адаптации (вид работы)** к пункту 4.1 Акта обследования ОСИ
		№ на плане	№ фото	
Пути (путей) движения внутри здания (в т. ч. путей эвакуации)	ВНД	№9,10,11,12		Капитальный ремонт

Комментарий к заключению: отсутствует доступ на объект инвалидов и МГН.

Приложение 4 (I)
к Акту обследования ОСИ к паспорту
доступности ОСИ
№ 2
от « 18 » 11 20 13 г.

I Результаты обследования:
4. Зоны целевого назначения здания (целевого посещения объекта)
Вариант I – зона обслуживания инвалидов
МБОУ СОШ №26, ул. Бажова, 7а (здание детского сада)
Наименование объекта, адрес

Наименование функционально-планировочного элемента	Наличие элемента			Выявленные нарушения и замечания		Работы по адаптации объектов	
	есть/ нет	№ на плане	№ фото	Содержание	Значимо для инвалида (категория)	Содержание	Виды работ
Кухонная форма обслуживания	Да	-	-	Пороги, отсутствие свободного пространства около столов, подходов к оборудованию. Отсутствие световых сигналов, поручней вдоль стен Тактильная информация	К	Оборудовать кабинеты без порогов, увеличить пространство, подходы к оборудованию, установить поручни, световой сигнализатор, тактильной информацией	Текущий ремонт
Зальная форма обслуживания	Да	-	-	Отсутствуют акустические, тактильные средства, световой сигнализатор, поручни вдоль стен.	Все	Установка направляющих, акустических и визуальных элементов, поручней вдоль стен	Индивидуальные решения
Буфетная форма обслуживания	Нет	-	-	Отсутствие пандуса в буфете, пониженного прилавка	К,О	Обустройство столовой	Индивидуальные решения
Форма обслуживания с посещением по маршруту	Нет	-	-	-	К	-	Текущий ремонт

Кабина индивидуального обслуживания	Нет	-	-	Отсутствует пространство, оборудованное двусторонней связью	Все	Оборудовать двусторонней связью	Текущий ремонт
ОБЩИЕ требования к зоне				<p>Не соответствует высота порогов, отсутствие свободного пространства около столов, подходов к оборудованию, систем прослушивания. Отсутствие световых сигналов, поручней вдоль стен. Отсутствуют акустические, тактильные средства.</p>	С, Г, К	<p>Оборудовать кабинеты без порогов, увеличить пространство, подходы к оборудованию, установить поручни, световой сигнализатор, тактильной информацией. Установка направляющих, акустических и визуальных элементов, поручней вдоль стен</p>	Текущий ремонт

II Заключение по зоне:

Наименование структурно-функциональной зоны	Состояние доступности* (к пункту 3.4 Акта обследования ОСИ)	Приложение		Рекомендации по адаптации (вид работы)** к пункту 4.1 Акта обследования ОСИ
		№ на плане	№ фото	
Зоны целевого назначения здания (целевого посещения объекта) зона обслуживания инвалидов	ВНД	-	-	Текущий ремонт

Комментарий к заключению: отсутствует доступ на объект инвалидов и МГН.

I Результаты обследования:
5. Санитарно-гигиенических помещений
МБОУ СОШ №26, ул. Бажова, 7а (здание детского сада)
Наименование объекта, адрес

Наименование функционально-планировочного элемента	Наличие элемента			Выявленные нарушения и замечания		Работы по адаптации объектов	
	есть/ нет	№ на плане	№ фото	Содержание	Значимо для инвалида (категория)	Содержание	Виды работ
Туалетная комната	Есть	№13	№13	Отсутствует универсальная кабинка, специализированное оборудование (унитаз, настенные поручни), система двухсторонней связи, тактильные, визуальные и акустические средства, элементы информации.	все	Оборудовать универсальной кабинкой. Установка специализированного оборудования (унитаз, откидные поручни), системы двухсторонней связи, тактильных направляющих, акустических и визуальных элементов, информационных табло.	Капитальный ремонт
Душевая/ ванная комната	Нет	-		Отсутствует	К,О,С	Оборудовать универсальной кабинкой. Установка специализированного оборудования (складное сиденье, ручной душ, настенные поручни), системы двухсторонней связи, тактильных направляющих, акустических и визуальных элементов, информационных табло.	Индивидуальные решения

Капительная комната (гардеробная)	Есть			-	К,О,С	-	Индивидуальные решения
ОБЩИЕ требования к зоне				Отсутствует универсальная кабинка, специализированное оборудование (унитаз, настенные поручни), система двухсторонней связи, тактильные, визуальные и акустические средства, элементы информации.		Оборудовать универсальной кабинкой. Установка специализированного оборудования (унитаз, откидные поручни), системы двухсторонней связи, тактильных направляющих, акустических и визуальных элементов, информационных табло.	Капитальный ремонт

II Заключение по зоне:

Наименование структурно-функциональной зоны	Состояние доступности* (к пункту 3.4 Акта обследования ОСИ)	Приложение		Рекомендации по адаптации (вид работы)** к пункту 4.1 Акта обследования ОСИ
		№ на плане	№ фото	
Санитарно-гигиенические помещения	ВНД	№13		Капитальный ремонт

Комментарий к заключению: отсутствует доступ для инвалидов и МГН.

Приложение 6
к Акту обследования ОСИ к паспорту
доступности ОСИ
№ 2
от « 18 » 11 20 13 г.

I Результаты обследования:
6. Системы информации на объекте
МБОУ СОШ №26, ул. Бажова, 7а (здание детского сада)
Наименование объекта, адрес

Наименование функционально-планировочного элемента	Наличие элемента			Выявленные нарушения и замечания		Работы по адаптации объектов	
	есть/ нет	№ на плане	№ фото	Содержание	Значимо для инвалида (категория)	Содержание	Виды работ
Визуальные средства	Нет	-	-	Отсутствуют	Г,У,О,К	Оборудовать визуальными средствами	Текущий ремонт
Акустические средства	Нет	-	-	Отсутствуют	С,У,О,К	Оборудовать акустическими средствами	Текущий ремонт
Тактильные средства	Нет	-	-	Отсутствуют	С	Оборудовать тактильными средствами	Текущий ремонт
ОБЩИЕ требования к зоне				Отсутствуют	Все	Оборудовать визуальными средствами, Оборудовать акустическими средствами, Оборудовать тактильными средствами	Текущий ремонт

II Заключение по зоне:

Наименование структурно-функциональной зоны	Состояние доступности* (к пункту 3.4 Акта обследования ОСИ)	Приложение		Рекомендации по адаптации (вид работы)** к пункту 4.1 Акта обследования ОСИ
		№ на плане	№ фото	
Системы информации на объекте	ВНД	-	-	Текущий ремонт

Комментарий к заключению: отсутствует доступ на объект для инвалидов и МГН.

Вход на территорию со стороны ул. Бажова

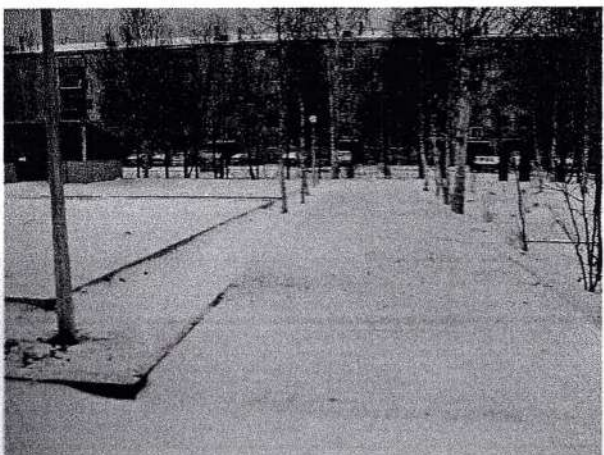
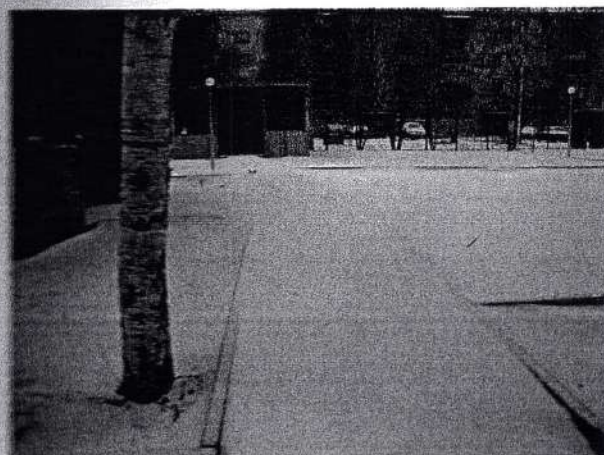
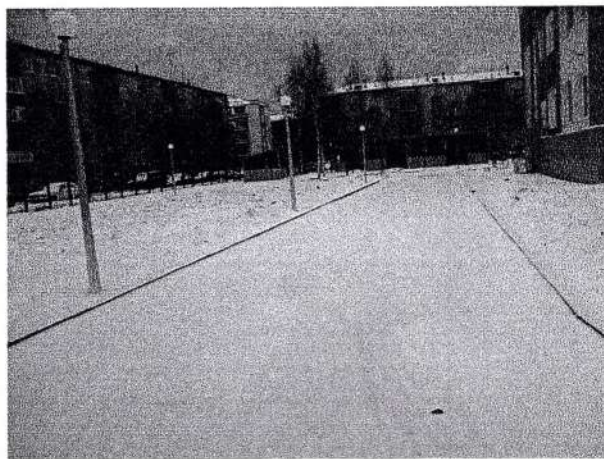


Вход на территорию со стороны ул. Мира



Пути движения на территории

23



Лестницы (наружные)

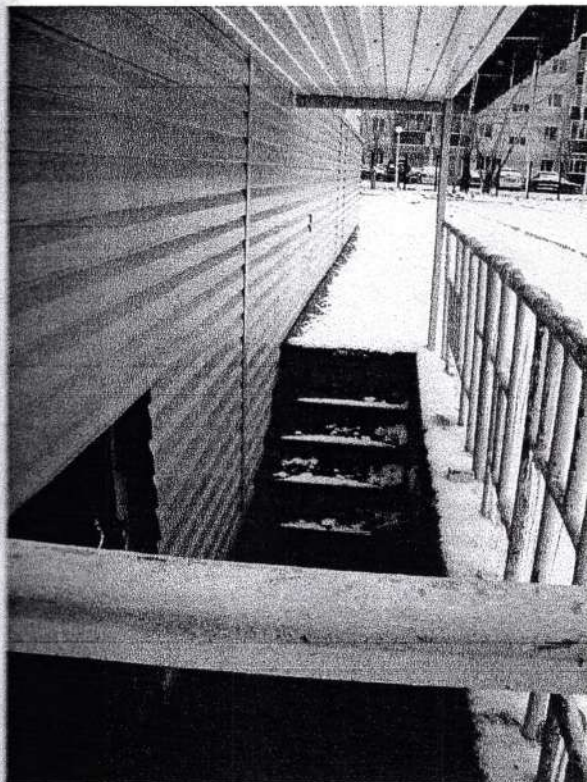
Центральный вход



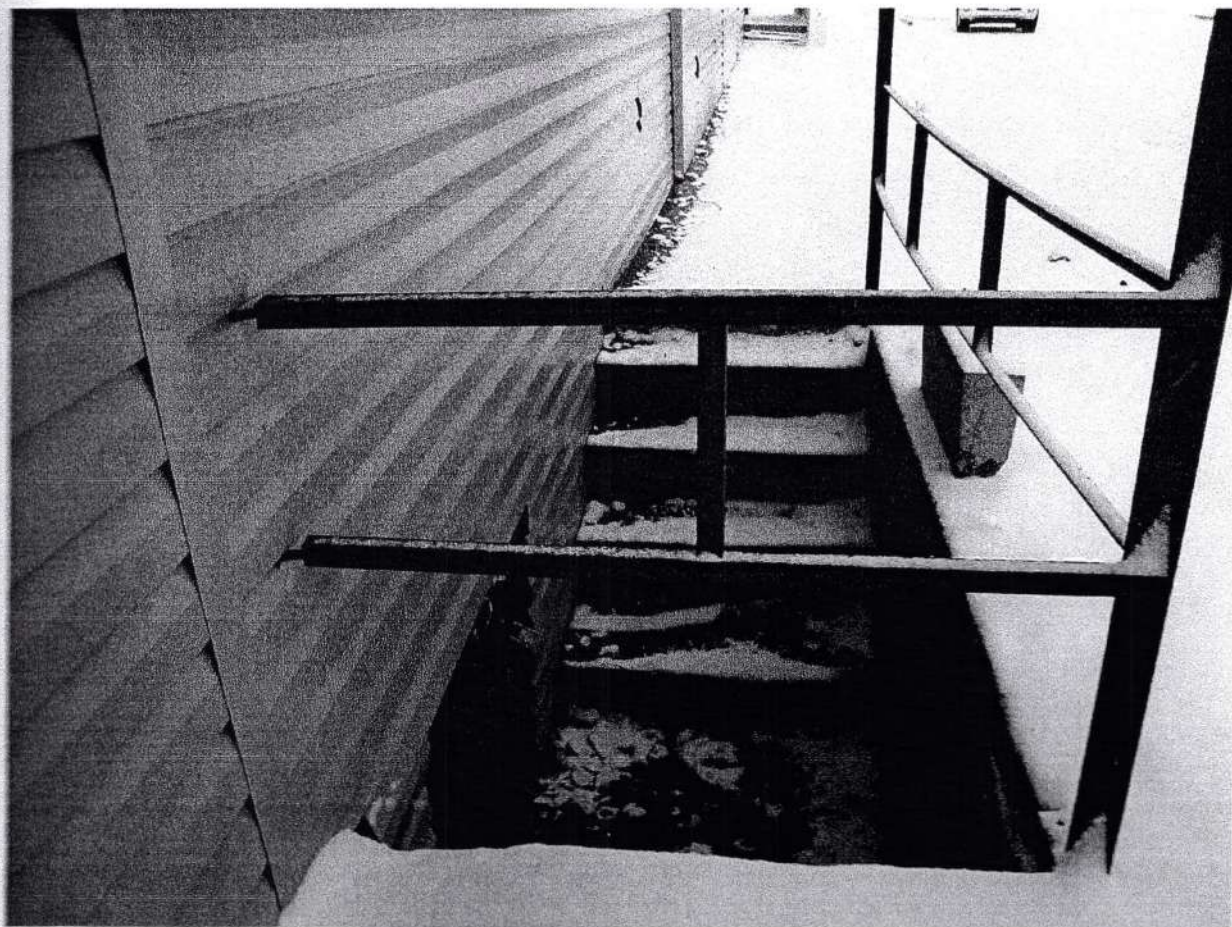
Центральный вход



Лестницы (наружные)
Вход в подвал со стороны физкультурной площадки
N 4



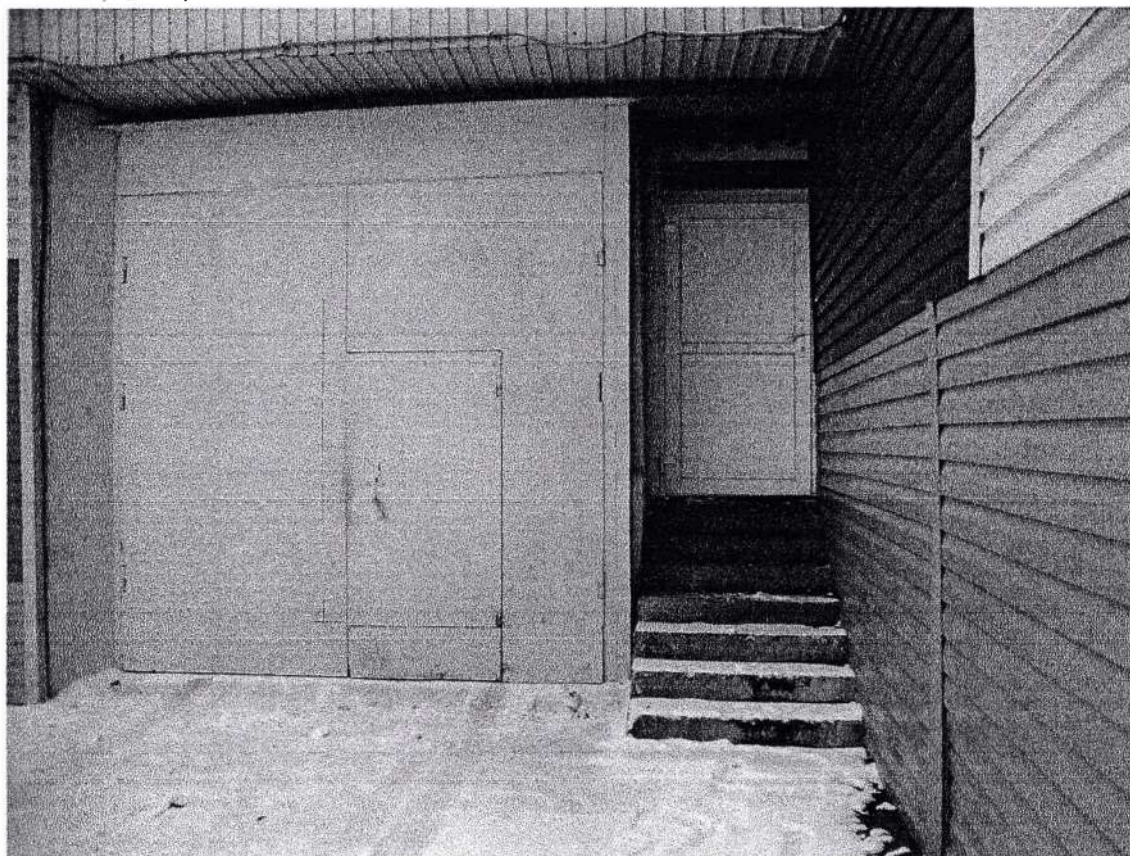
Вход в подвал со стороны хозяйственного двора



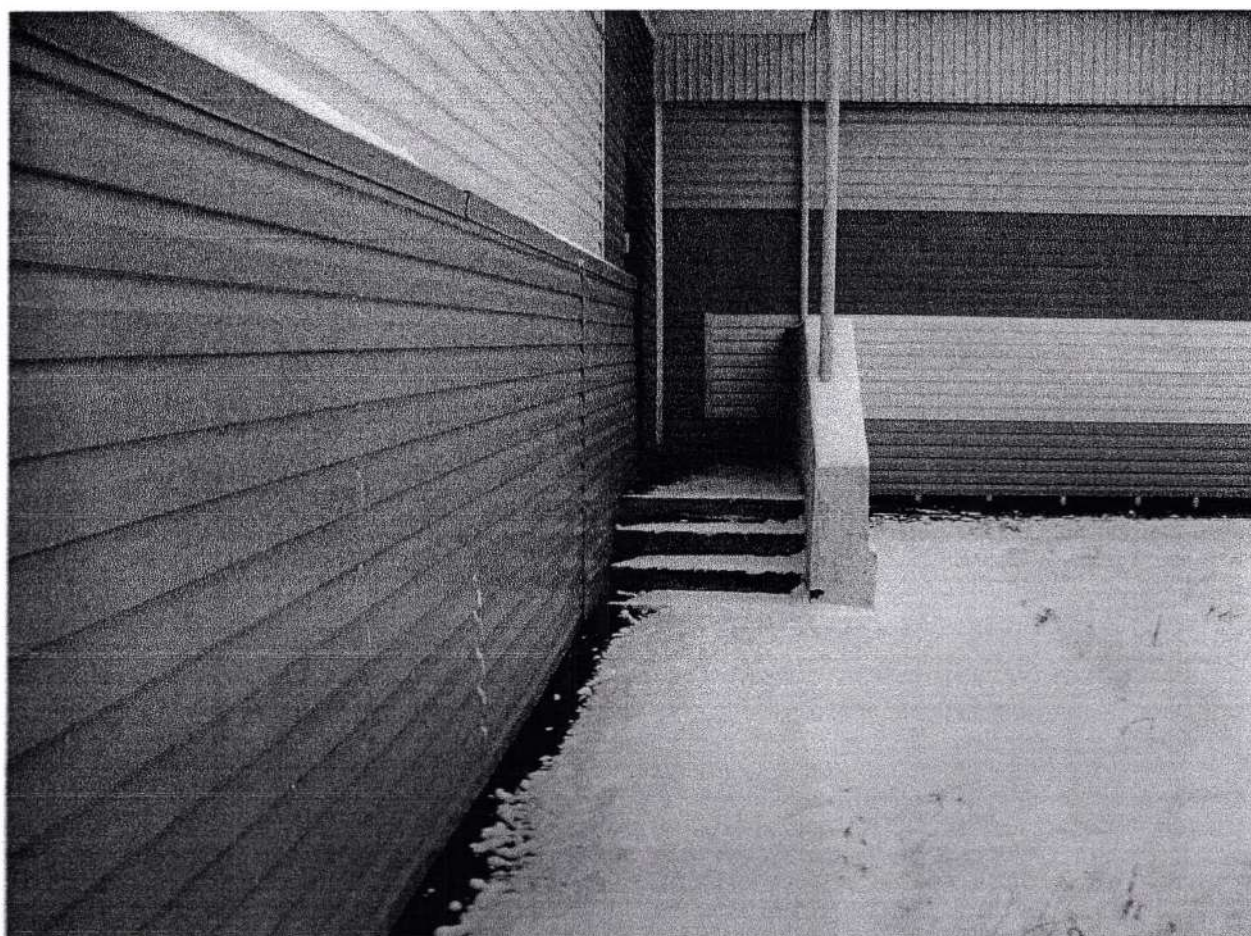
Вестицы (наружные)

Вход в пищеблок

24

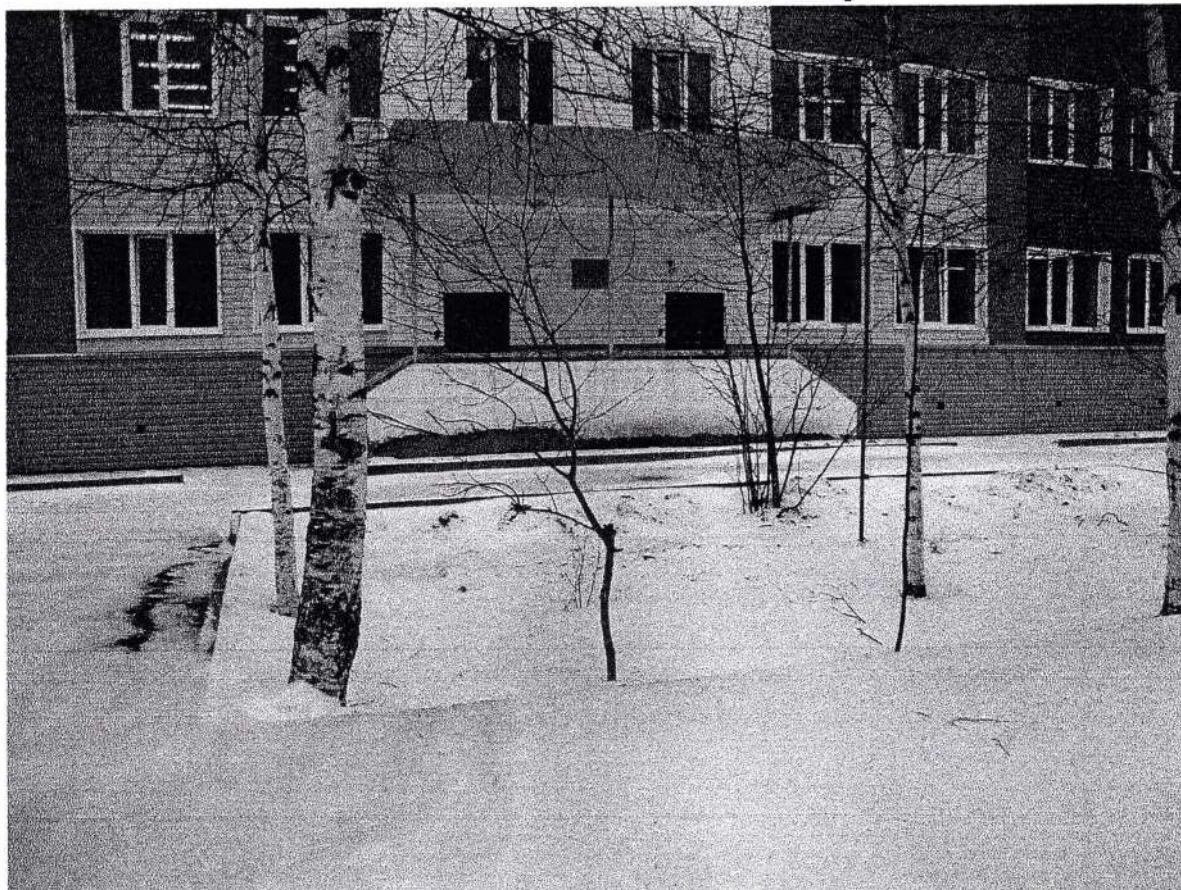


Вход со стороны физкультурной площадки



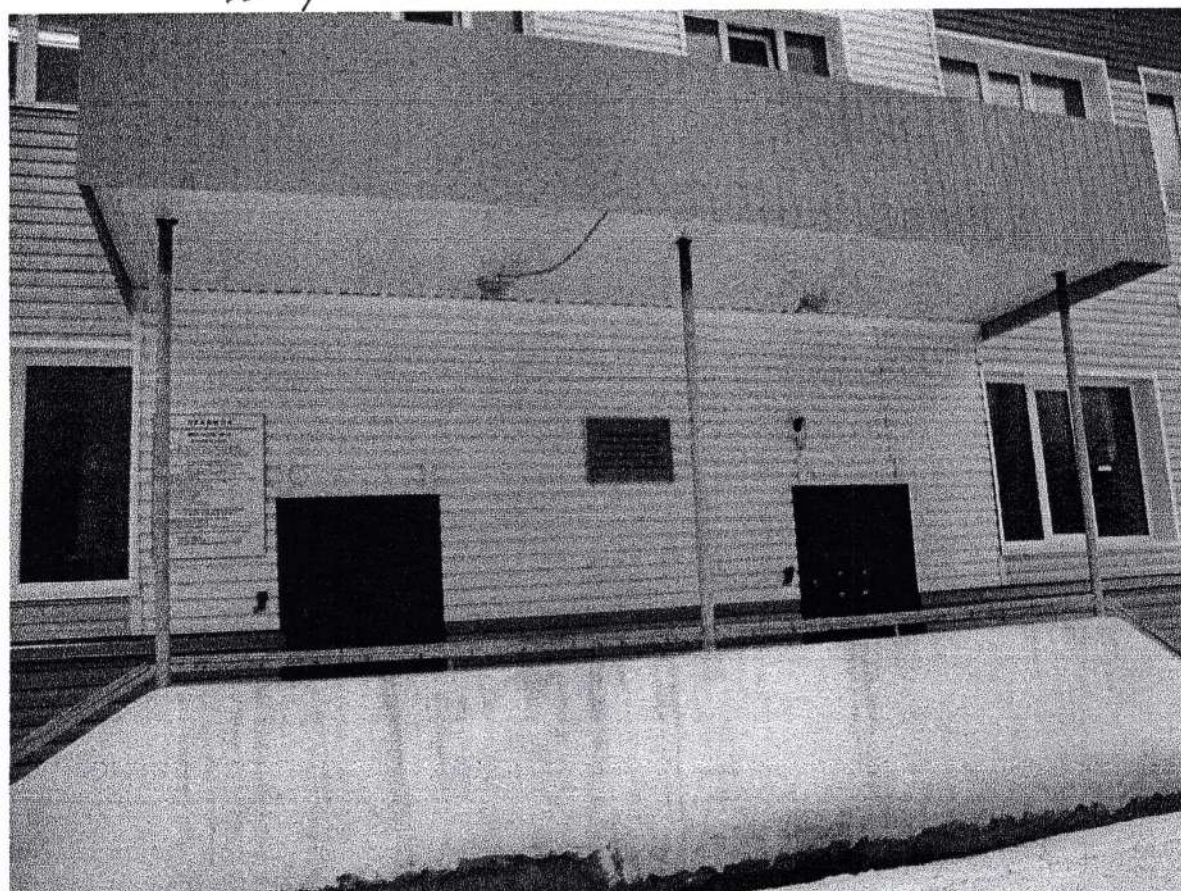
Входная площадка (перед дверью), центральный выход

26



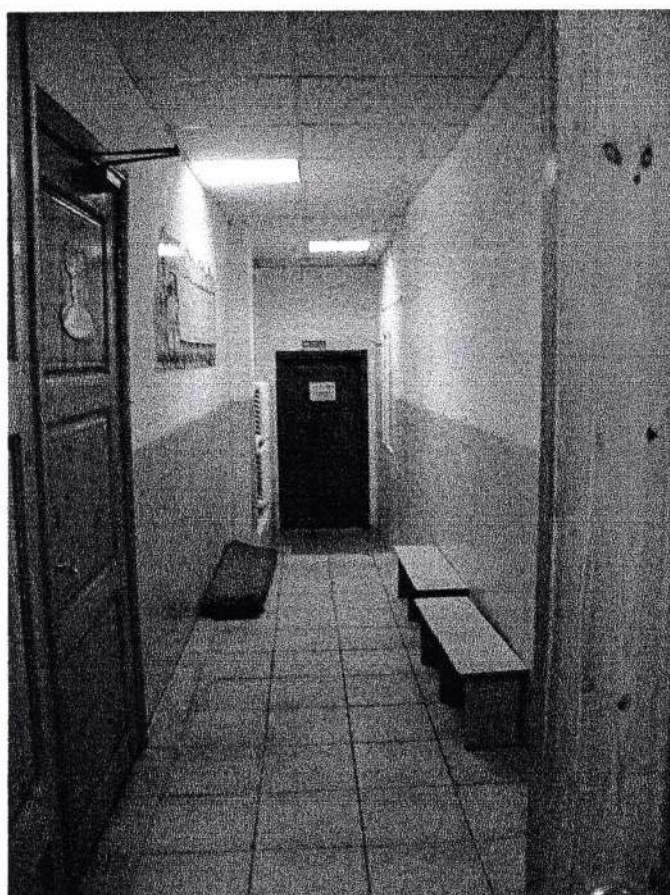
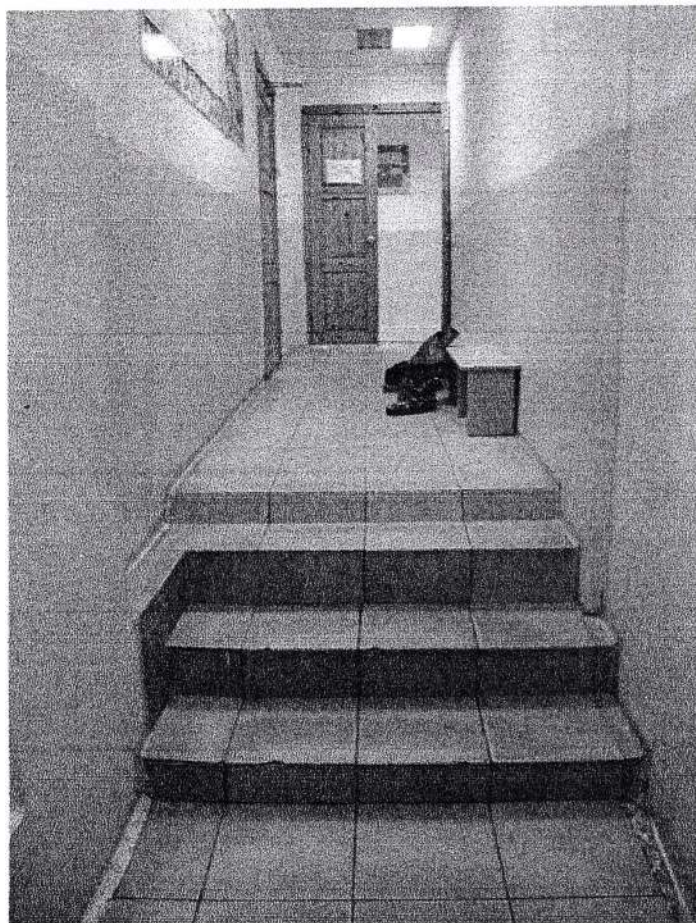
Двери (входные), центральный выход

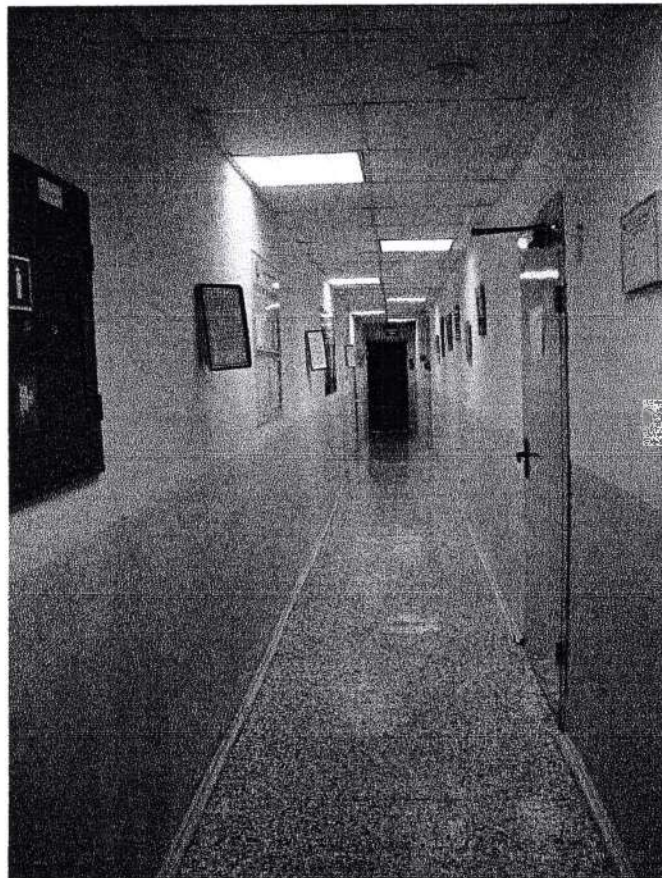
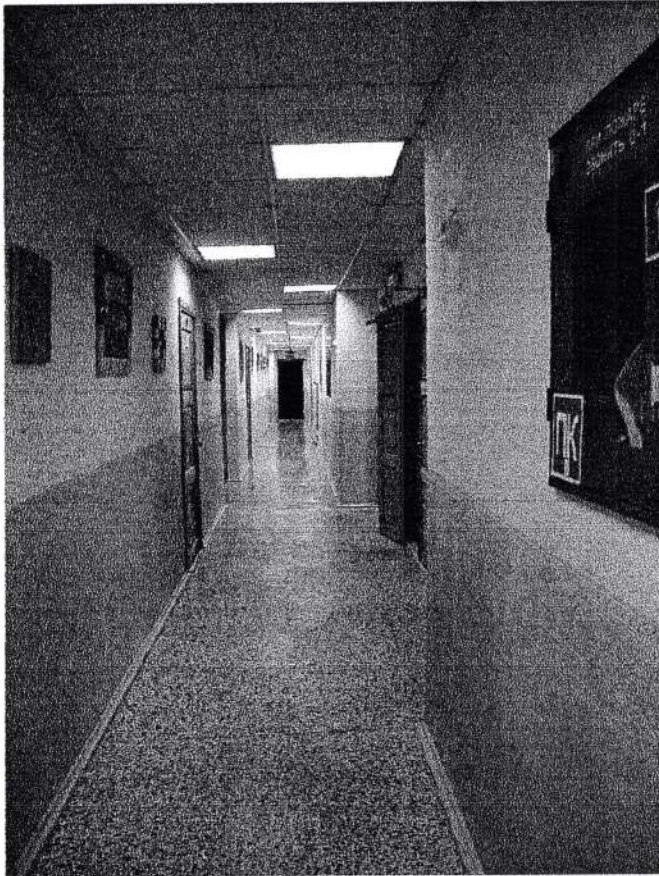
27



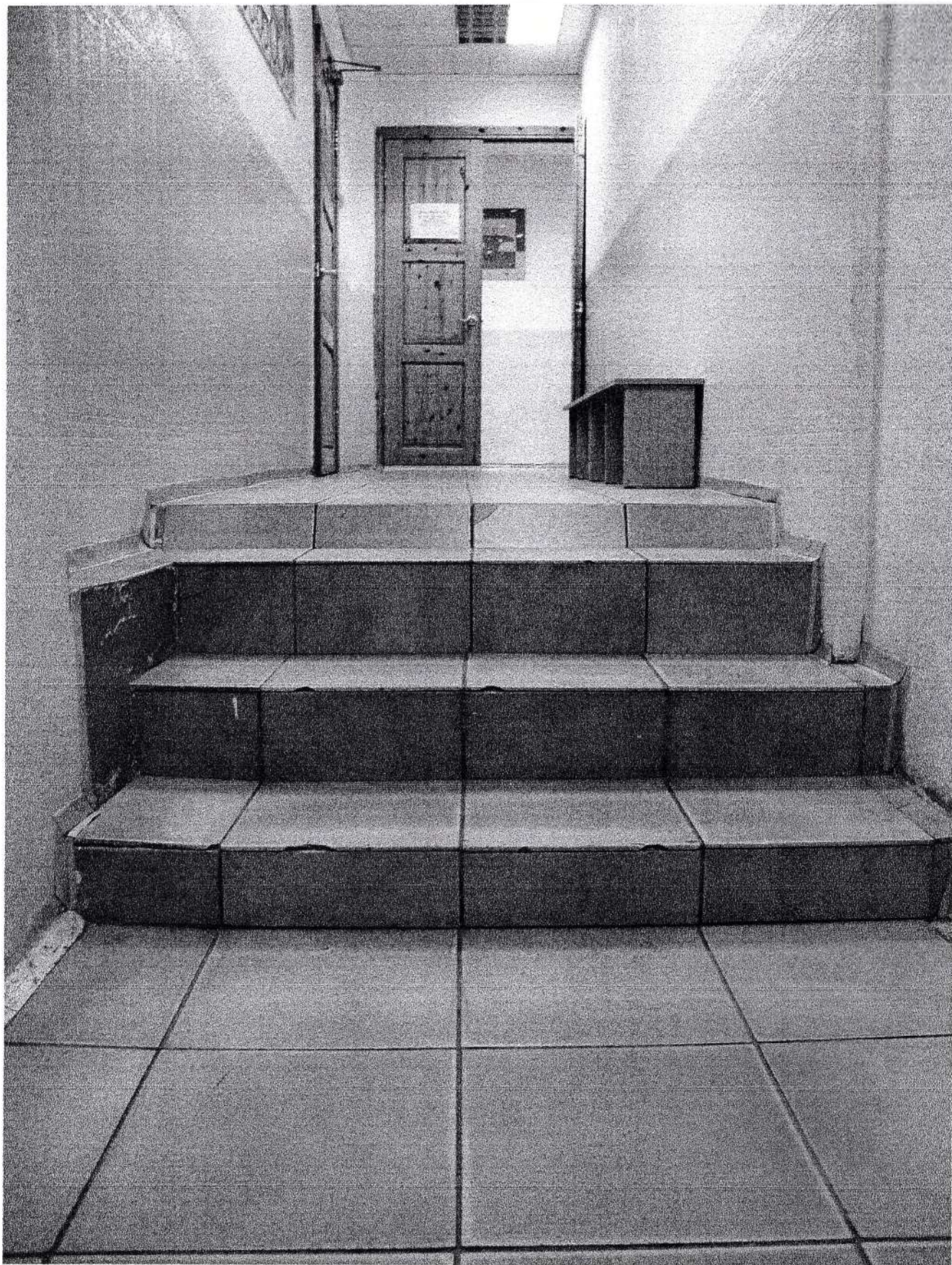
Тамбур, центральный выход

28

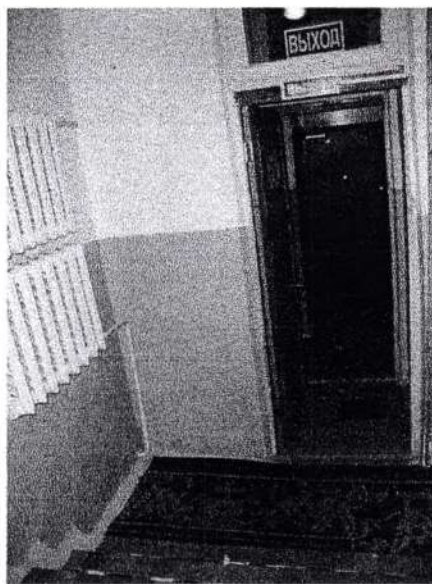
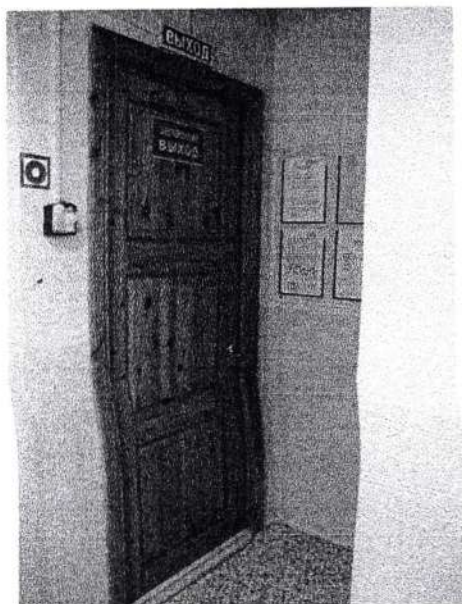




Лестница (внутри здания) в вестибюле ~ 10

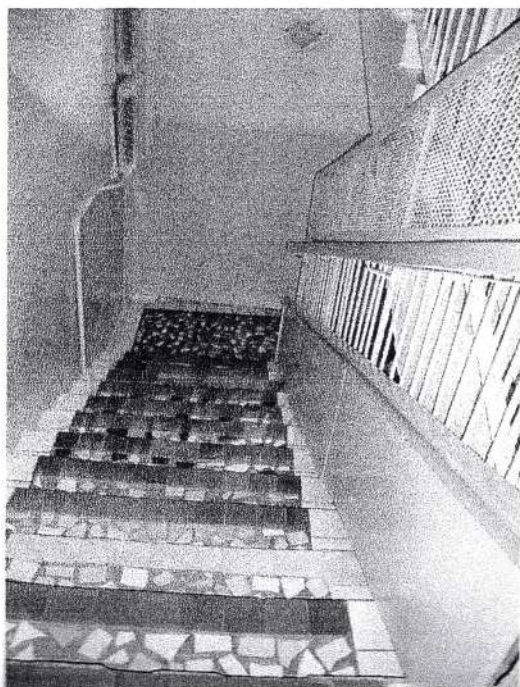
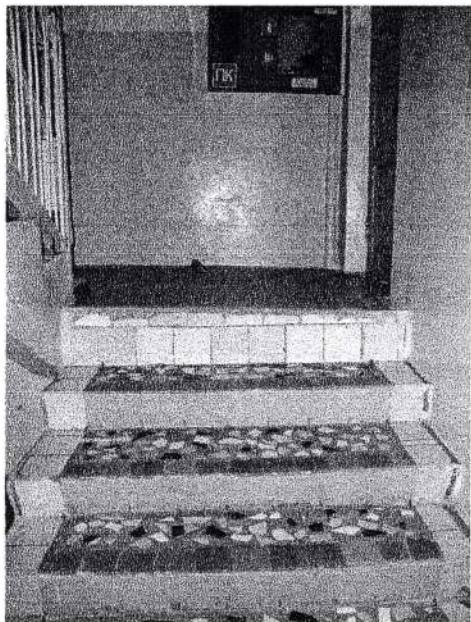


Пути эвакуации ~ 10



Лестницы (внутри здания) по путям к эвакуационному выходу

~ 11



Дверь (центральная)

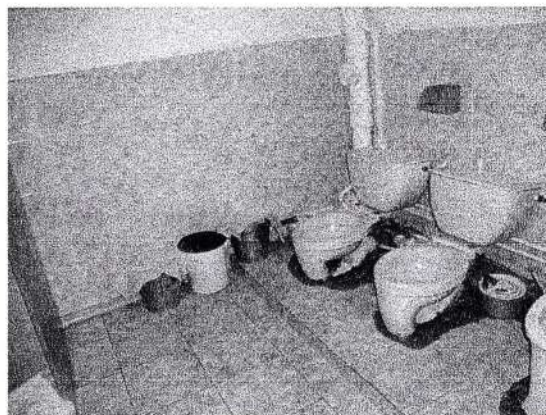
~ 12,10



Туалетная комната для сотрудников ~ 13



Туалетные комнаты в групповых помещениях



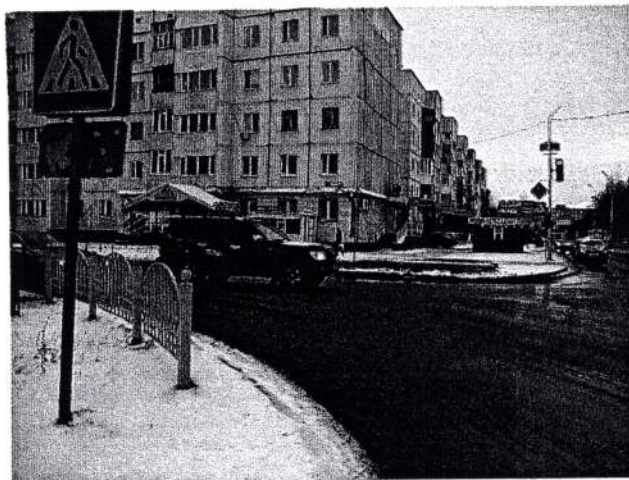
Туалетные комнаты в групповых помещениях *~ 13*



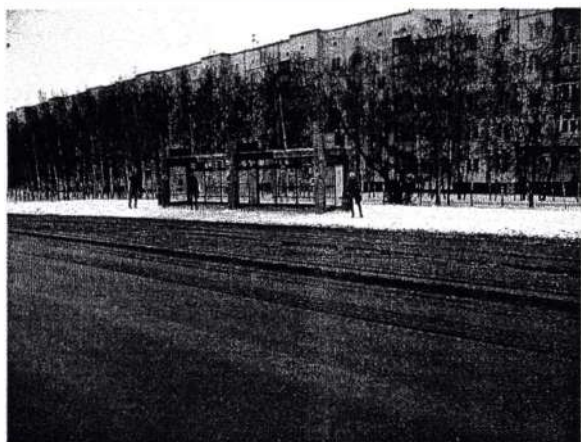
Перекрёсток пр. Мира – бульвар Писателей



Перекрёсток ул. Бажова – ул. Бахилова



Остановочный павильон «Престиж»



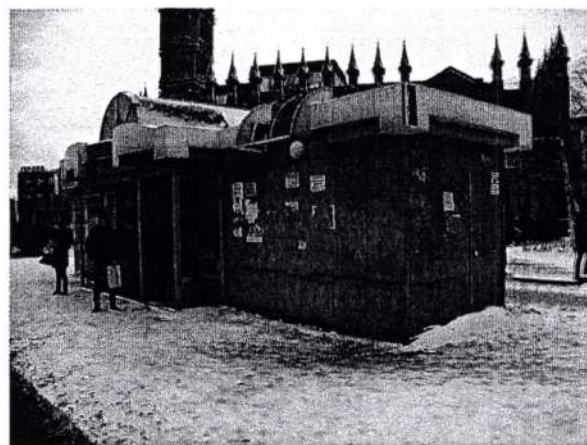
Остановочный павильон «Проспект Мира»

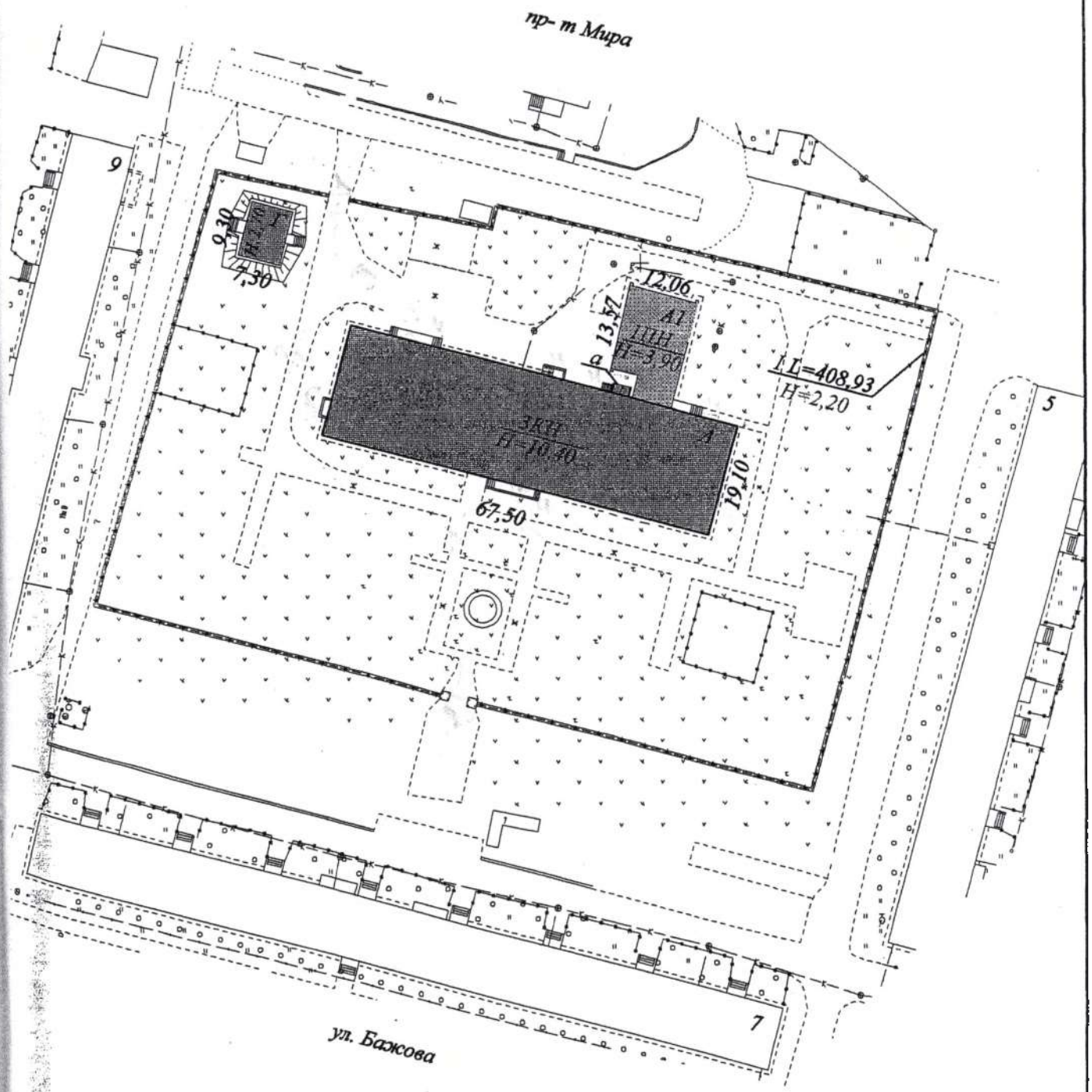


Остановочный павильон «Городской рынок»



Остановочный павильон «Охотник»



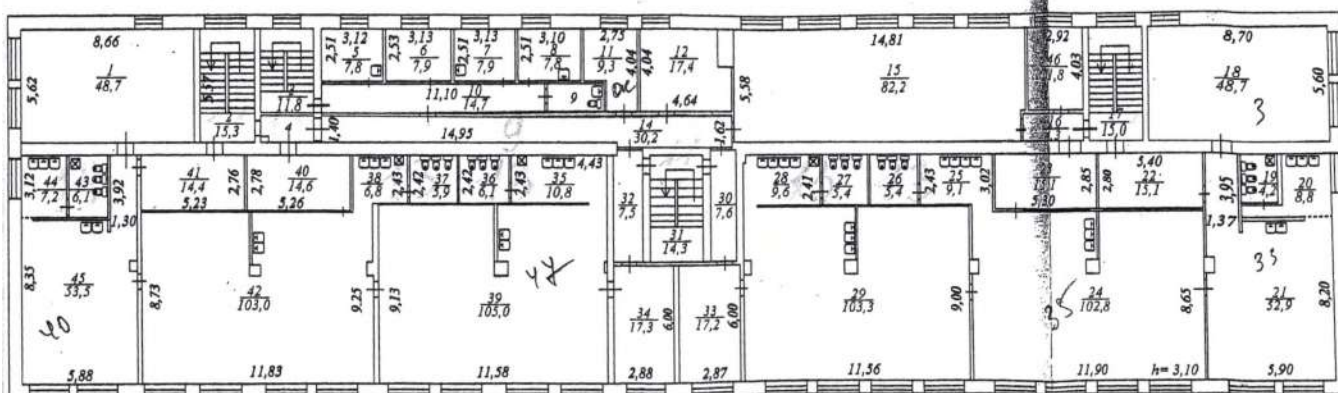


г/с

Урлутское отделение филиала ФГУП "Ростехинвентаризация-Федеральное БТИ" по Ханты-Мансийскому АО-Югра

Ситуационный план. Нежилое здание

Должность	Фамилия И.О.	Подпись	Дата	Ханты-Мансийский АО-Югра, г. Сургут М/О городской округ город Сургут ул. Бажова, 7А	Лист	1
№ отделения	Максимова Т.С.	<i>Максимова Т.С.</i>			Листов	1
к-группы	Филова А.	<i>Филова А.</i>	18.07.11		Масштаб	6/м
инженер	Самардучева М.И.	<i>Самардучева М.И.</i>	14.07.2011			



Сургутское отделение филиала ФГУП "Ростехинформатизация-Федеральное БТИ" по Ханты-Мансийскому АО-Югра

Помещенный план. Наземное здание

Должность	Фамилия И.О.	Подпись	Дата	Ханты-Мансийский АО-Югра, г. Сургут	Лист	2
Нач. отделения	Маслюкова Т.С.	<i>[Signature]</i>	18.08.11	М/О городской округа город Сургут	Листов	4
Руководитель группы	Пичурин С.В.	<i>[Signature]</i>	18.08.11	ул. Бажова, 7А	Масштаб	1:200
Инженер	Стефанович М.В.	<i>[Signature]</i>	14.07.2011			

Томский иркутский
№ 48/срок воина
летов



Директор - О. Н. Васильев